



Corepla

Il ciclo dei rifiuti di imballaggio in plastica da R.D. Urbana in Italia e in Lombardia

30 Marzo 2023

Susanna Corsico

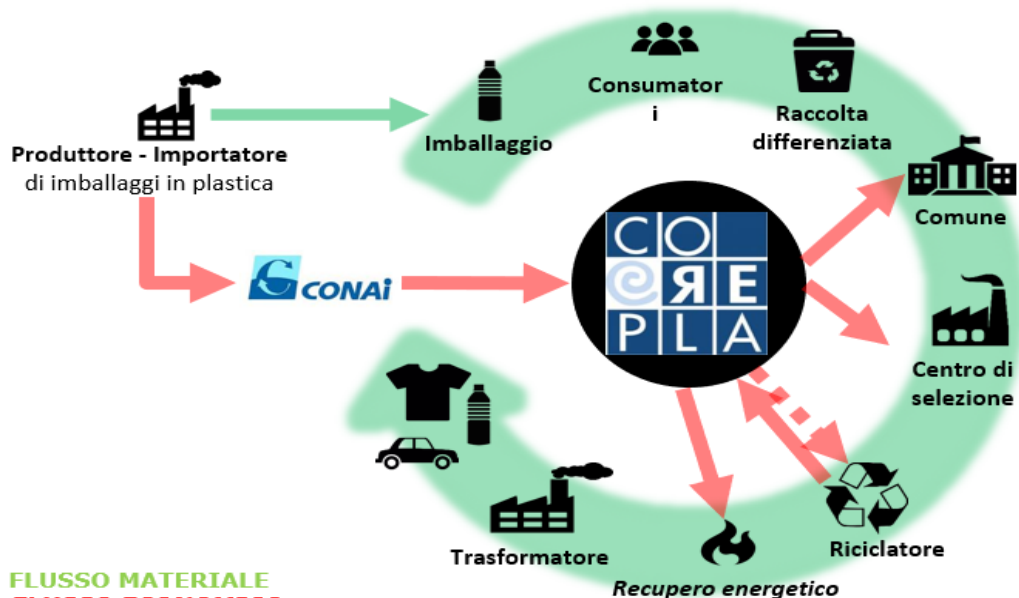
Chi è Corepla

Corepla è il Consorzio nazionale per la raccolta, il riciclo e il recupero degli imballaggi in plastica che conta più di 2.500 imprese consorziate della filiera del packaging in plastica (produttori di materia prima, produttori di imballaggi, utilizzatori che autoproducono i propri imballaggi, riciclatori).

Riceve la raccolta differenziata e riconosce ai comuni/soggetti delegati i corrispettivi

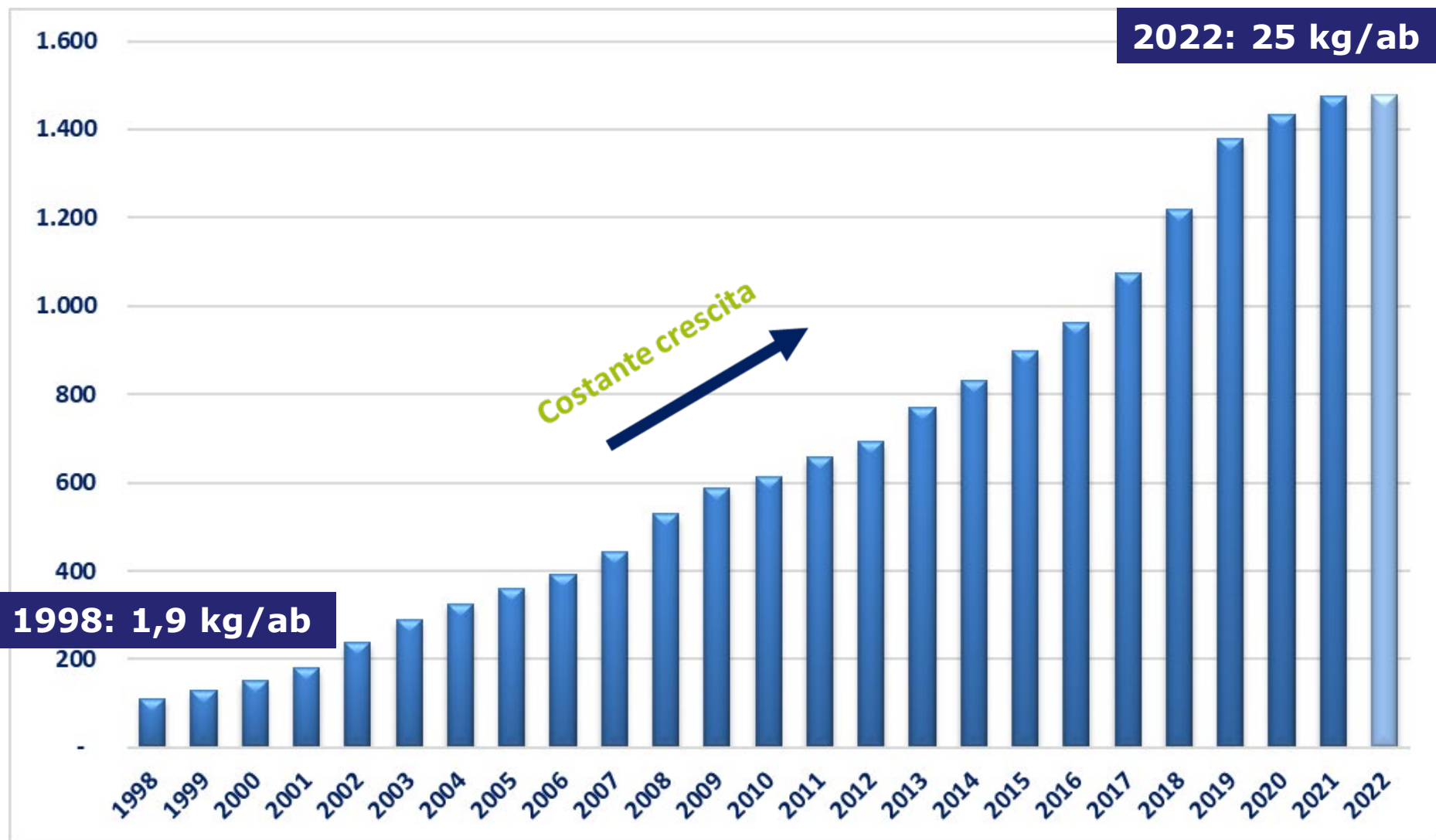
Assicura il corretto avvio a riciclo e recupero secondo principi di efficacia efficienza ed economicità

Coinvolge cittadini, imprese e portatori d'interesse per prevenire dispersione nell'ambiente e ridurre impatto nell'ambiente degli imballaggi in plastica



VERDE: FLUSSO MATERIALE
ROSSO: FLUSSO ECONOMICO

IL TREND DELLA RACCOLTA CONFERITA A COREPLA



SCHEMA FLUSSI COREPLA – ATTORI ITALIA 2022

dati provvisori

7.665 Comuni
58 milioni di abitanti
(>98% della popolazione nazionale)

**Convenzionati
Comuni o soggetti delegati 909**

Valore economico distribuito circa 750 mln euro

1.477 kt di cui
1.335 kt imballaggi in plastica (91%)

Punto di misurazione:
ingresso della R.D. nei centri di selezione

Rifiuti di Imballaggi in plastica

**Centri Comprensoriali (CC)
279**



Corrispettivi erogati per Raccolta 343 Mln

**Centri di Selezione
32**

Imballaggi riciclabili

Frazioni estranee e imballaggi non riciclabili/selezionabili

**Riciclatori
93**

**REC energetici
59**



I FLUSSI DI RIFIUTI GESTITI DA COREPLA REGIONE LOMBARDIA

Relativamente ai flussi di competenza COREPLA la Lombardia ha una capacità impiantistica di selezione e riciclo superiore a quella necessaria per gestire i flussi di R.D. originati in Lombardia.

SCHEMA FLUSSI COREPLA – ATTORI LOMBARDIA 2022

dati provvisori

1.487 Comuni
10 milioni di abitanti
(99% della popolazione regionale)

246 kt di cui
228 kt imballaggi in plastica (93%)

Punto di misurazione:
ingresso della R.D. nei centri di selezione

Corrispettivi di Raccolta erogati
59,4 Mln

Imballaggi riciclabili

Riciclatori
11

Convenzionati
Comuni o soggetti delegati 83

Rifiuti di imballaggi in plastica

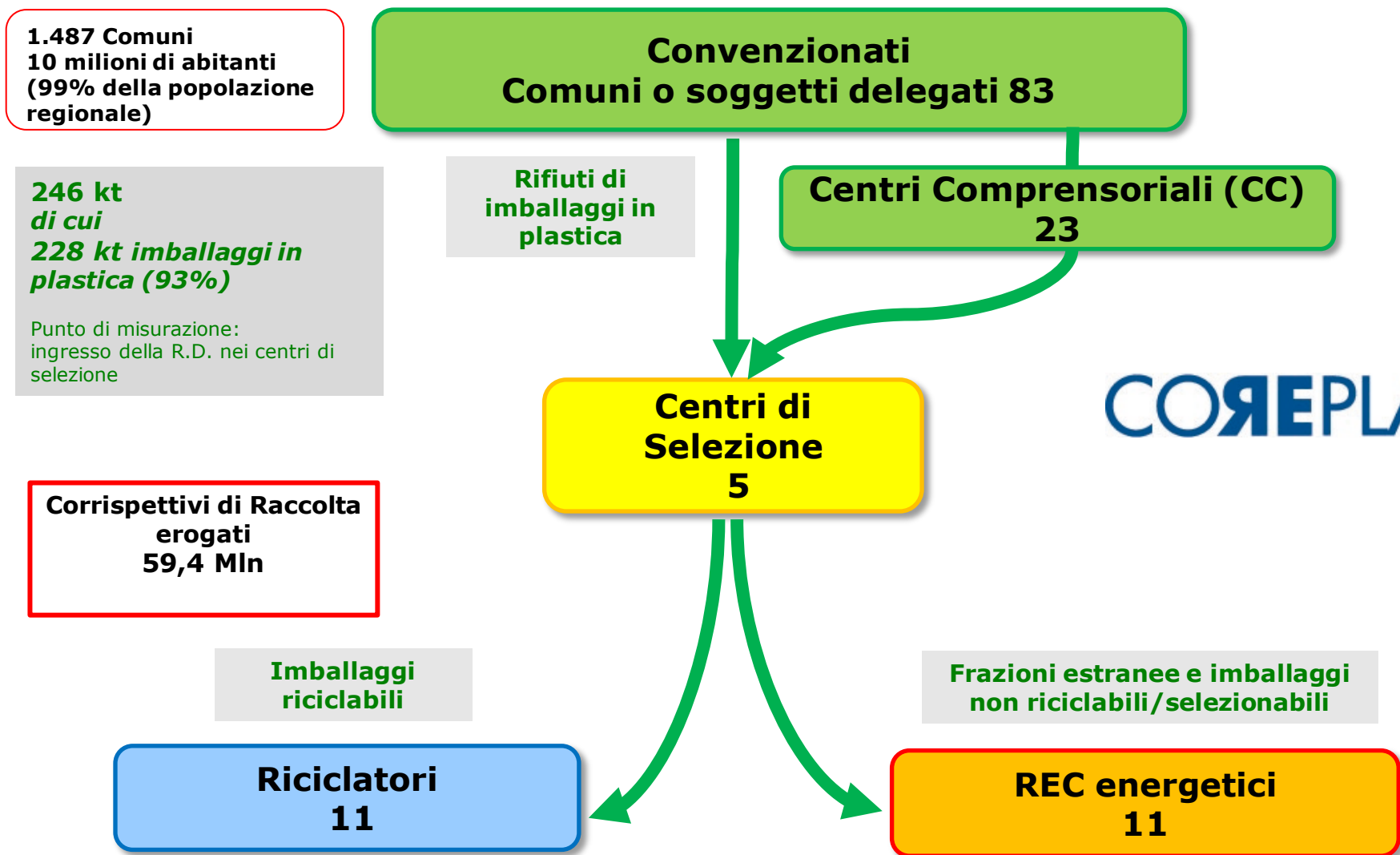
Centri Comprensoriali (CC)
23

Centri di Selezione
5

Frazioni estranee e imballaggi non riciclabili/selezionabili

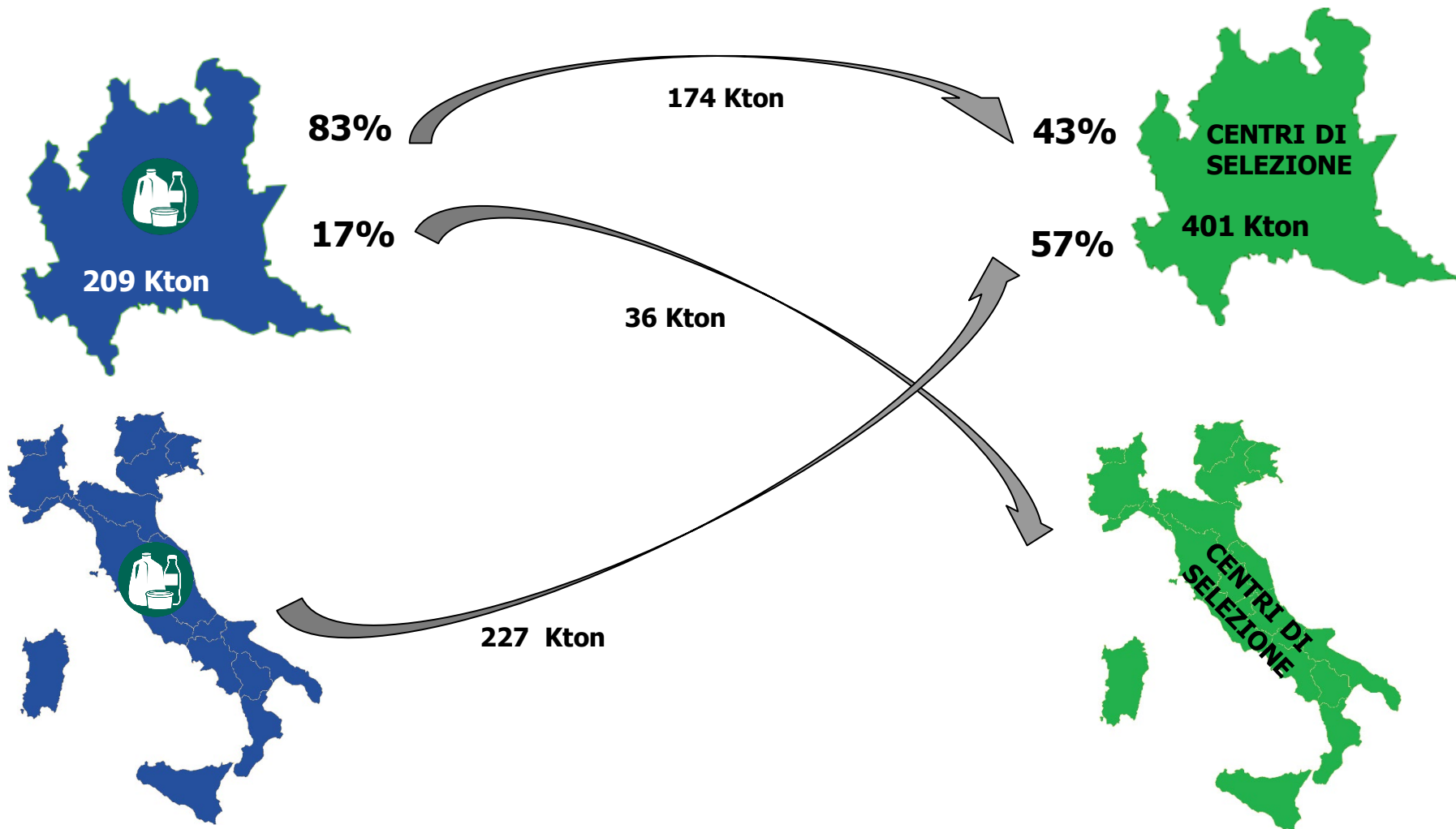
REC energetici
11

COREPLA

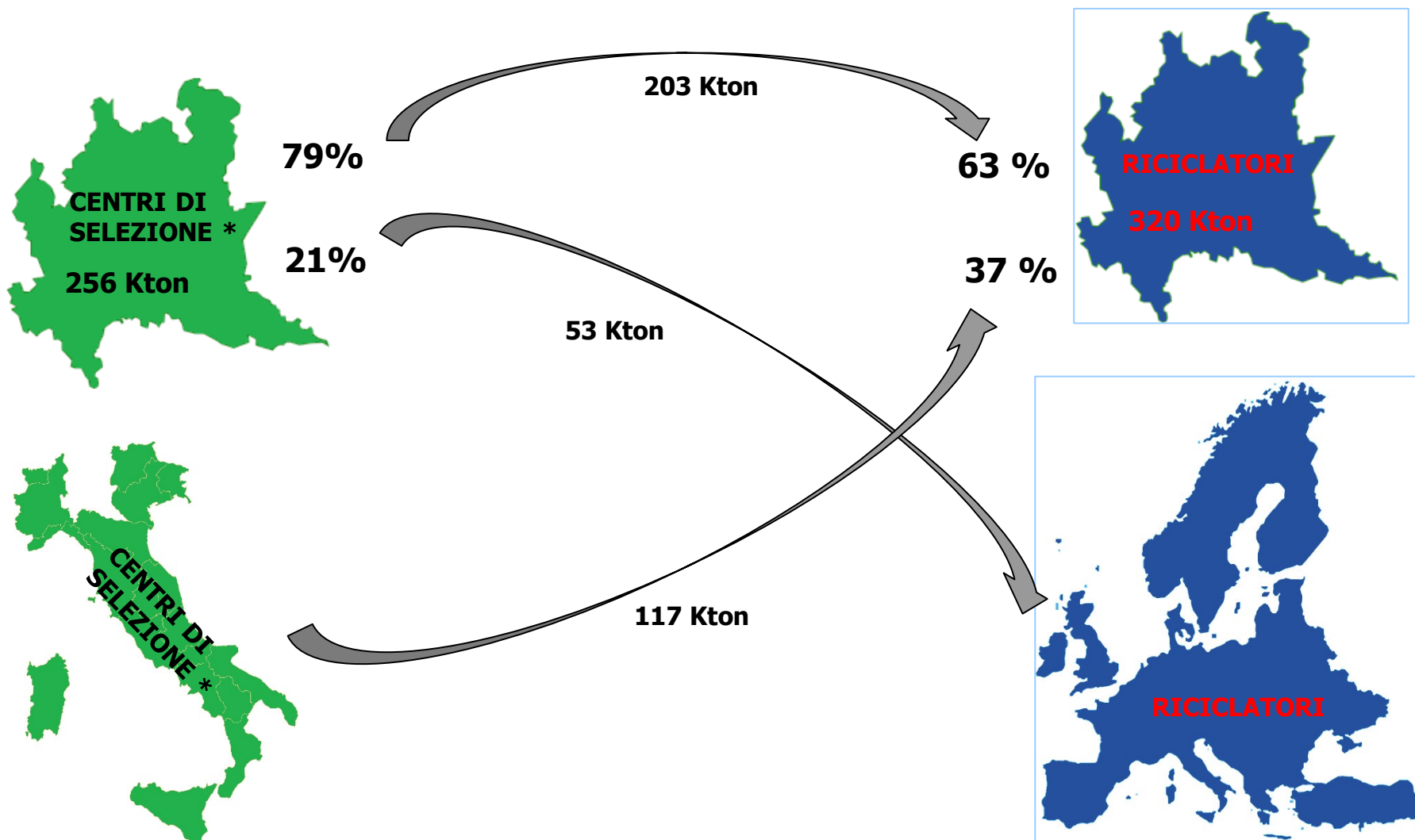


AVVIO A SELEZIONE DELLA R.D. COREPLA - 2021

(Quantità: flussi lordi monomateriale + imballaggi nel multimateriale)

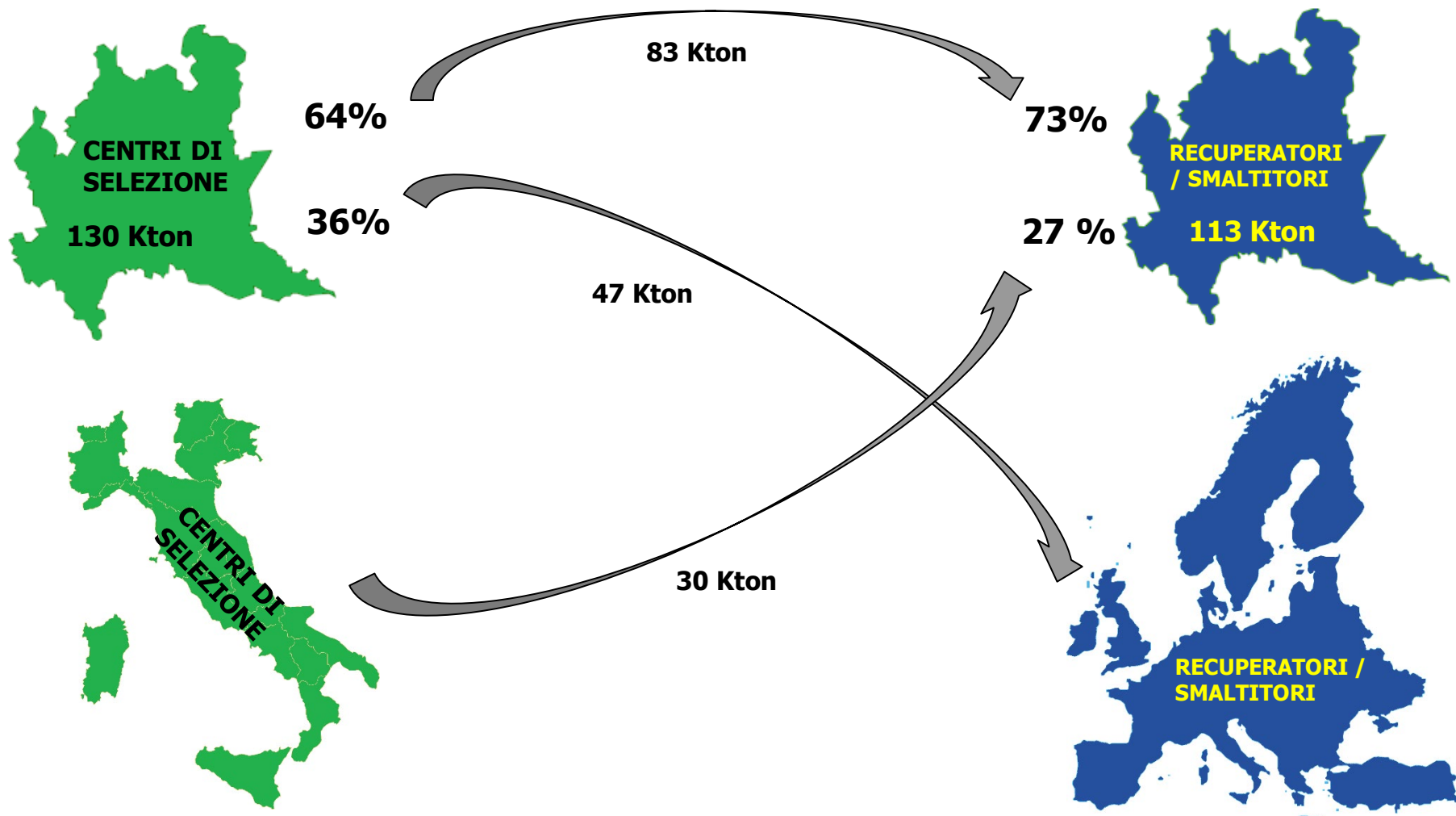


AVVIO A RICICLO DEI RIFIUTI SELEZIONATI RICICLABILI - 2021



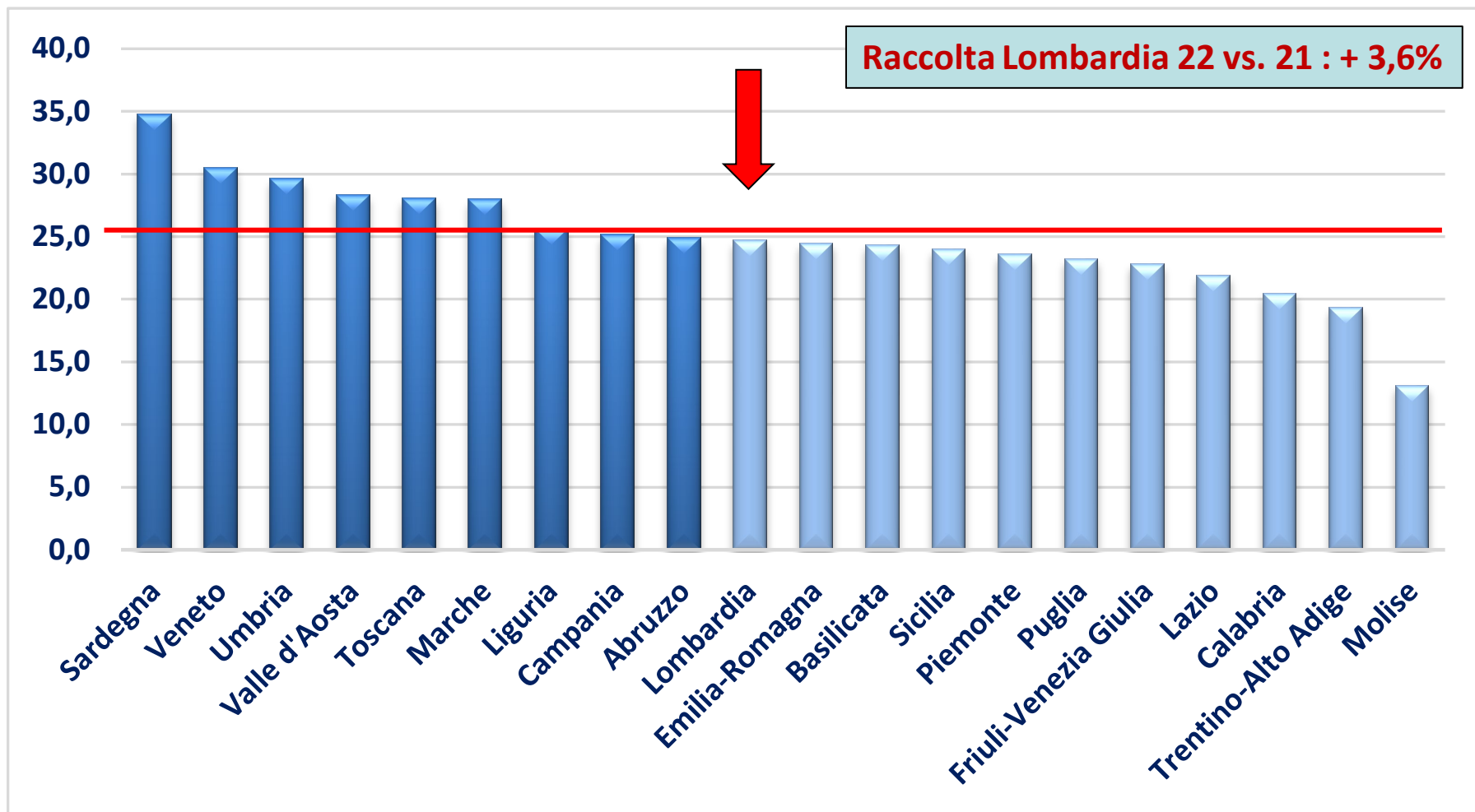
* Quantità comprensiva di raccolta differenziata avviata direttamente a riciclo

AVVIO A RECUPERO ENERGETICO DEI RIFIUTI SELEZIONATI NON RICICLABILI - 2021



REGIONI A CONFRONTO 2022 – Raccolta pro capite

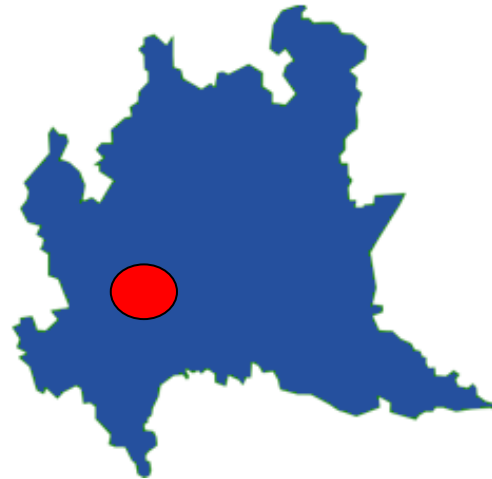
dati provvisori



CEM AMBIENTE SPA

2022
RACCOLTE
16.308 TON DI
IMBALLAGGI
IN PLASTICA

GESTITI IN
CONVENZIONE
CIRCA **70 comuni**



2022
RACCOLTA PROCAPITE
26,6 kg ab anno

INCREMENTO
RACCOLTA **2022 VS 2021**
+4,1% con costante
incremento negli ultimi anni

2022
FRAZIONE ESTRANEA
MEDIA **19%**
multimateriale sfuso

SPUNTI DI RIFLESSIONE CONTESTO E NORMATIVA

- Introduzione di **nuovi obiettivi di riciclo per gli imballaggi in plastica: 50% al 2025 e 55% al 2030** ed eliminazione degli obiettivi di recupero.
 - Modifica del **punto di misurazione dell'indice di riciclo** con rendicontazione spostata dal 2020 **più a valle** nella filiera rispetto al metodo sino ad oggi utilizzato a livello europeo e conseguente maggior complessità nel raggiungimento degli obiettivi.
 - **Recepimento della Direttiva SUP**, con: **divieto di immissione** sul mercato di **determinati prodotti in plastica monouso**; entro il 2026 riduzione del consumo di determinati prodotti in plastica monouso rispetto ai livelli 2022; **obbligo percentuale plastica riciclata** per le **bottiglie di PET** dal 2025, dal 2030 per le altre; **nuovi obiettivi raccolta differenziata** per il riciclo da parte di sistemi EPR **per le bottiglie per bevande** con capacità inferiore a 3 litri: 77% al 2025 e 90% al 2029.
 - Per raggiungere questi obiettivi COREPLA, sta sviluppando e sperimentando anche **modalità innovative di raccolta dedicata e selettiva** finalizzate ad incrementare i quantitativi avviati a riciclo e ad accorciare i passaggi tra le fasi della filiera, e a tale scopo COREPLA si è fatto promotore della sottoscrizione di un **Addendum** all'Allegato Tecnico che prevede la possibilità di attivare un flusso di raccolta dedicato a questa tipologia di imballaggi (**flusso C- R PET**) con un corrispettivo unico concordato tra le Parti.
 - Percezione negativa del **materiale PLASTICA** da parte dell'opinione pubblica
-